

# xBidding

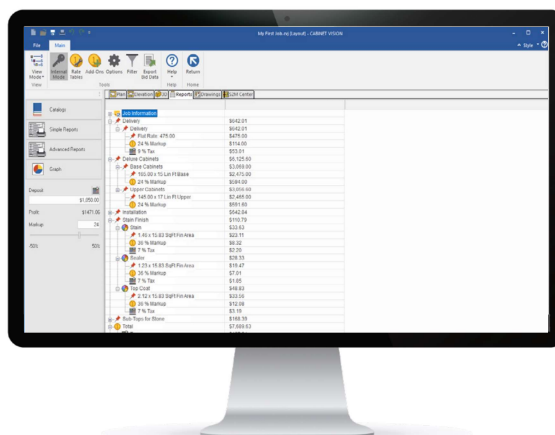


## Maîtrise totale des devis et des estimations

Le multiplicateur xBidding est un outil simple, mais puissant, qui génère des données précises liées aux soumissions afin que vous puissiez présenter des soumissions à la fois concurrentielles et rentables. xBidding effectue un calcul complexe reposant sur les coûts des matériaux, de la main-d'œuvre et d'autres coûts du produit fini, ce qui vous donne une indication claire de votre marge de négociation sur le prix. Le système de soumissions intelligent permet également de discuter facilement avec les clients des changements de conception sans avoir à recalculer les soumissions à partir de zéro.

### Principales caractéristiques

- Coût total du projet
- Coût de la main-d'œuvre personnalisé
- Main-d'œuvre par pièce et assemblage
- Prix par pièce
- Définition des matrices de prix des pièces
- Création et affectation de fournisseurs selon les matériaux
- Accès à plus de 150 méthodes de devis
- Répartition des devis par pièce
- Moteur de création de rapports personnalisé
- Exportation de données d'offres pour des logiciels de tiers



### +Catalog Editor

Le module complémentaire +Catalog Editor permet aux utilisateurs de CABINET VISION de créer leur propre catalogue modulaire. Les catalogues modulaires disposent d'options préétablies et d'options de frais supplémentaires, de styles de portes et de frais supplémentaires de portes/tiroirs qui correspondent à celles qui figurent dans un catalogue papier classique d'un fabricant. Ces catalogues regroupent toutes les normes de systèmes personnalisés de CABINET VISION, y compris les matériaux, les nomenclatures, les portes et tiroirs, les profils, les méthodes de construction et le prix des pièces (le cas échéant) dans un nouveau catalogue distribuable. Les catalogues distribuables (ou en lecture seule) protègent les données de votre catalogue afin que les unités ne puissent pas être modifiées et sauvegardées à nouveau dans le catalogue après sa distribution aux utilisateurs finaux.

