

x2D CAD

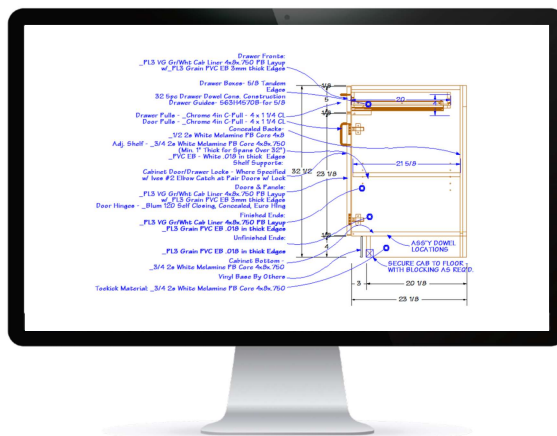
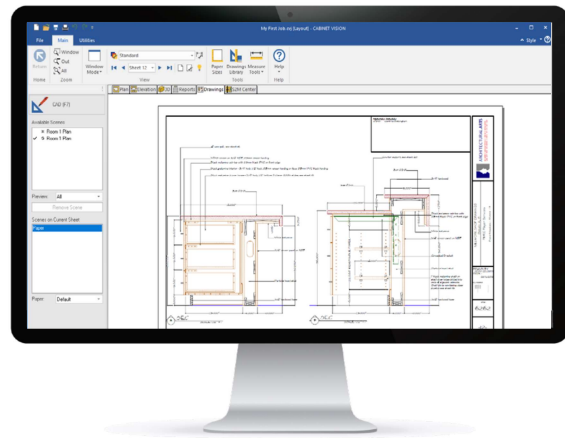


Fonctionnalité 2D CAD idéale pour les devis architecturaux et les dessins d'atelier

La création de dessins annotés avec précision au moyen du multiplicateur x2D CAD simplifie la communication des intentions de conception aux architectes et aux entrepreneurs. La fonctionnalité x2D CAD regroupe une multitude d'outils et de capacités, notamment la mise à jour automatique des informations sur les pièces à partir du dessin en direct.

Principales caractéristiques

- Planification et assemblage des vues en coupe
- Calques d'affichage et styles de dimensions personnalisés
- Enregistrement des scènes de dessin dans un fichier distinct
- Scènes de dessin en direct
- Bibliothèque de dessins définis par l'utilisateur
- Commandes d'assemblage
- Possibilité d'inverser, de mettre en symétrie, en rotation et d'ajuster des objets CAO en 2D
- Mise à l'échelle et étirement des objets CAO en 2D
- Décalage des objets CAD
- CAD enregistrée avec les assemblages
- Création des tableaux de données en direct



+Submittals

Les fabricants de menuiserie d'agencements commerciaux peuvent également opter pour l'ajout +Soumissions afin de faciliter la soumission de dessins. L'outil +Soumission réduit le travail de saisie en déployant une automatisation des textes plus poussée afin d'accélérer les communications CAO. Il fournit également de multiples objets et assemblages intelligents formatés au préalable qui peuvent même être créés sans aucune expérience poussée de l'utilisation de CABINET VISION.

